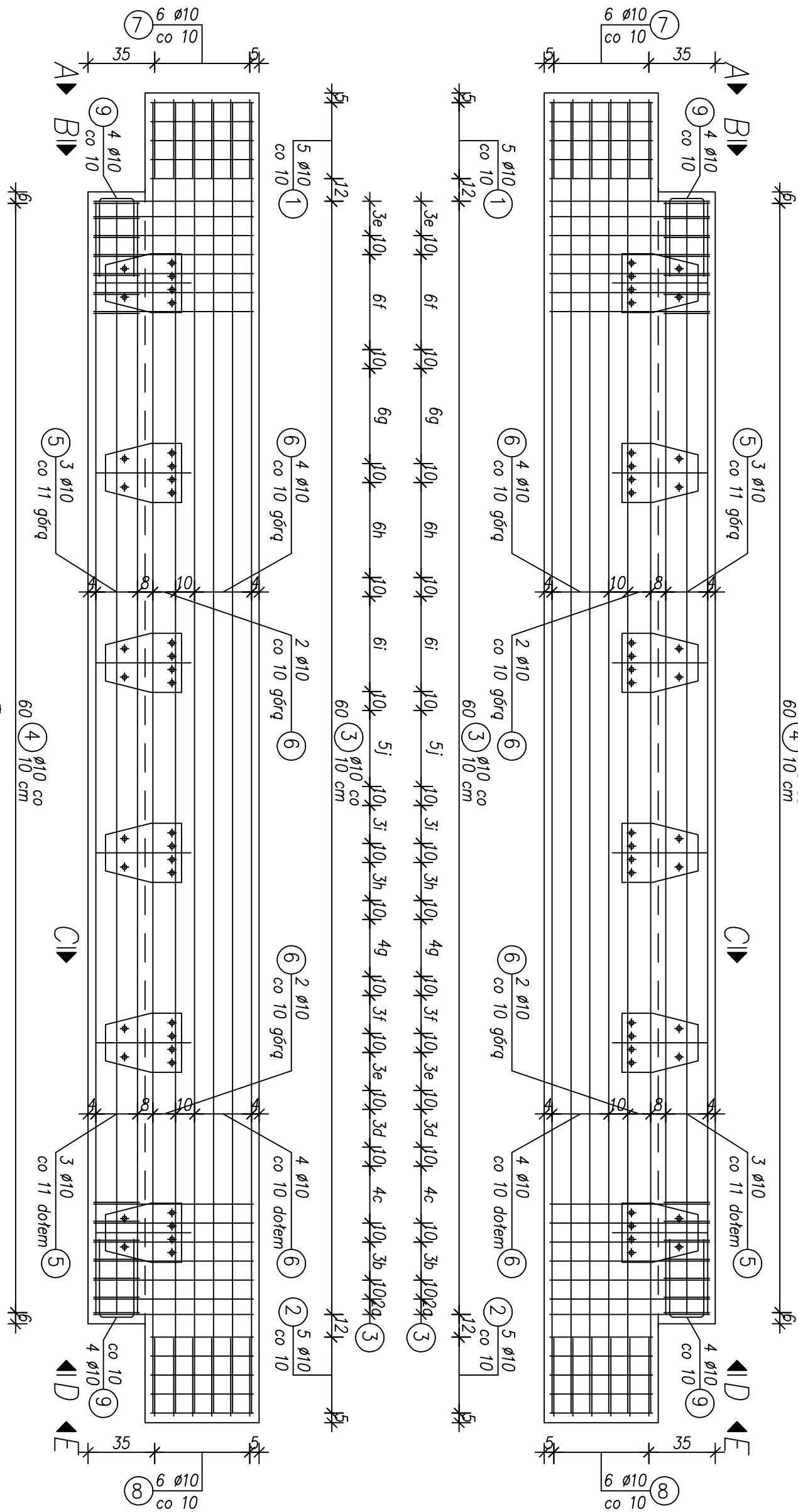


Widok z góry

1:25

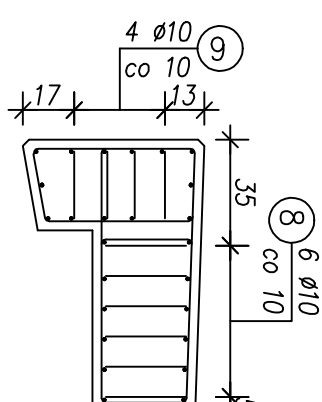
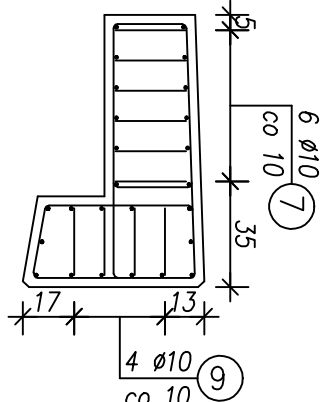
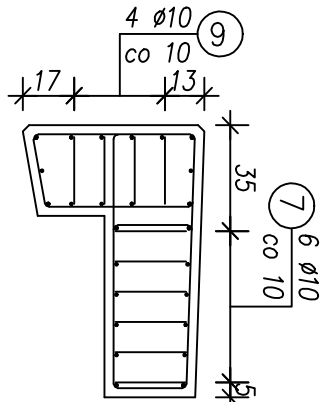
60 ④  $\phi 10$  co 10 cm



ZBROJENIE KAP  
Skala 1:25

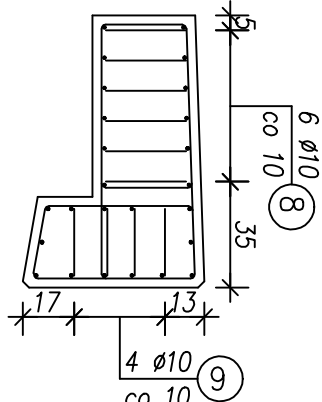
Widok A-A

1:25



Widok E-E

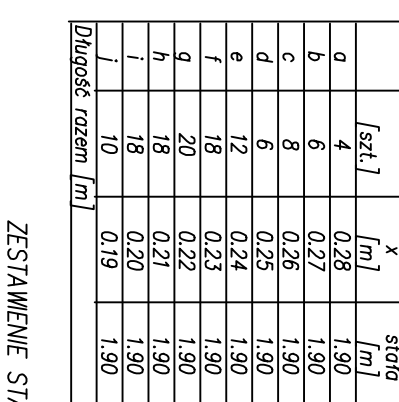
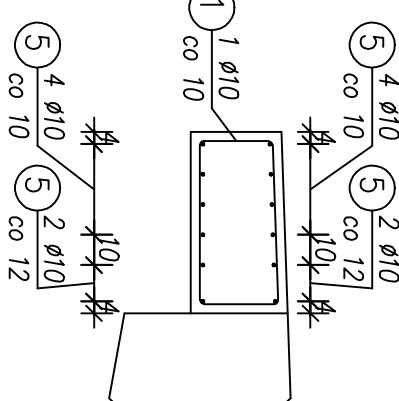
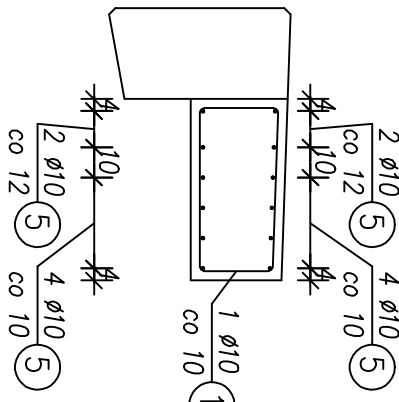
1:25



PG-21 km 5+303.30

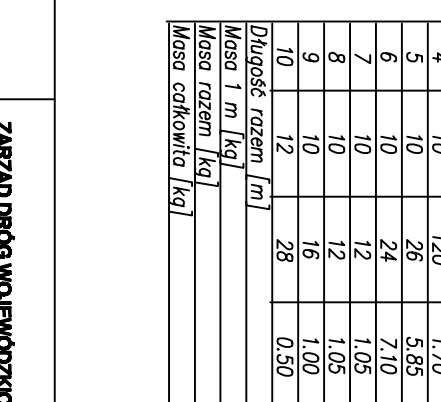
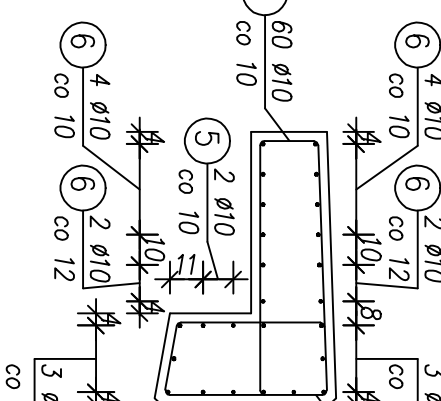
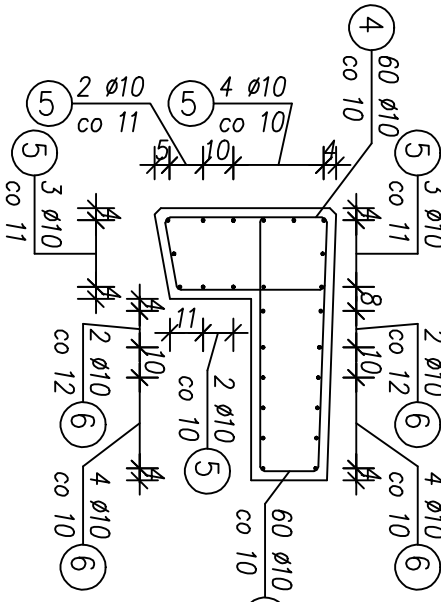
Przekrój B-B

1:25



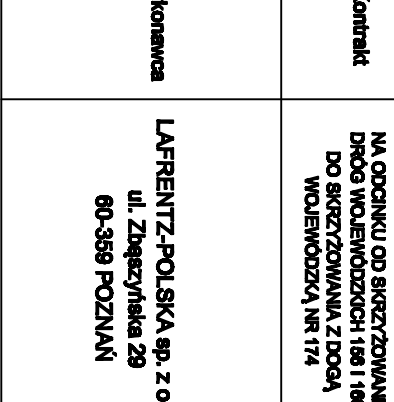
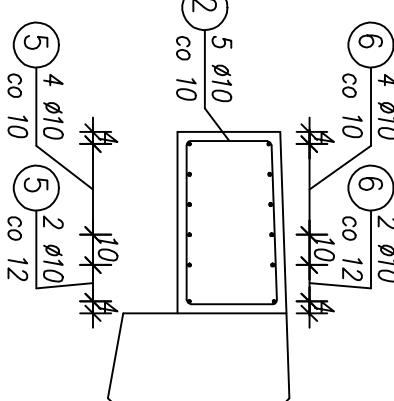
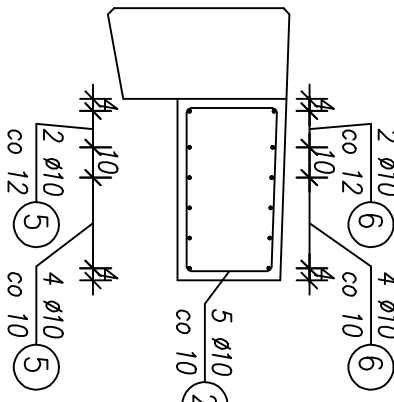
Przekrój C-C

1:25



Przekrój D-D

1:25



Nr	Ilość	Dłm.	Długość stała	Długość 1 szt.	Długość razem
a	4	0,28	1,90	2,46	9,84
b	6	0,27	1,90	2,44	14,64
c	8	0,26	1,90	2,42	19,36
d	6	0,25	1,90	2,40	14,40
e	12	0,24	1,90	2,38	28,56
f	18	0,23	1,90	2,36	42,48
g	20	0,22	1,90	2,34	46,80
h	18	0,21	1,90	2,32	41,76
i	18	0,20	1,90	2,30	41,40
j	10	0,19	1,90	2,28	22,80
Długość razem [m]					282,04

Nr 3  $\phi 10$  L=2x+1,90

ZESTAWIENIE STALI

Nr	$\phi$ [mm]	Ilość szt.	Długość [m]	$\phi 10$	Długość razem [m]
1	10	10	1,80	18,00	
2	10	10	1,85	18,50	
3	10	wa. lrb.	282,04	282,04	
4	10	120	1,70	204,00	
5	10	26	5,85	152,10	
6	10	24	7,10	170,40	
7	10	12	1,05	12,60	
8	10	16	1,00	16,00	
9	10	12	0,50	6,00	
10	12	28	0,50	14,00	
Długość razem [m]					886,24
Masa 1 m [kg]					0,617
Masa razem [kg]					546,81
Masa całkowita [kg]					550,24

- UWAGI:
- Wykonać 1 raz.
  - Wymiary pręty zbrojeniovych podano w ich osiach.

Beton: B30  $V_B = 4,6 \text{ m}^3$   
Stal: BSt500S  $F_d = 14,1 \text{ m}^2$

Projekt wykonawczy					
Mostowa					
Zamawiająca	Stadium	PG-21 w km 5+303.30 - Zbrojenie kap			
ZACZĄD DROG WOJEWÓDZKICH w Zielonej Górze al. Niepodległości 52 65-031 Zielona Góra	Brainza				
	Typul rysunku				
KONTRAKT BUDOWA OBRONICY ALIŻEŻENKO NA ODCINKU OD ŚCIEŻY ZDYMOWA DROG WOJEWÓDZKICH 1188 I 186 DO ŚCIEŻY ZDYMOWA Z PODA WOJEWÓDZKĄ NR 174	Stanowisko	Data opracowania		Skala	
	Projektant	12.2007		1:25	
	Wzrost	Imię i nazwisko		Nr uprawnień	
	Projektant	mgr inż. Izabela Kamińska		1688Pw	
	Projektant	mgr inż. Robert Palicki		7131/25P/2000	
	Opis	mgr inż. Michał Wolczyński		WKP/0073/P/00M/05	
WYKONAWCA LAFRENTZ-POLSKA sp. z o. o. ul. Zagłębia 29 60-569 POZNAN	Opis	mgr inż. Blaz Golec		WKP/0072/P/00M/05	
	Opis				
	Opis				
	Opis				
Sprawdzający	mgr inż. Janusz Szostak	KSI/16-2-1285/86		Przebieg 13.000	